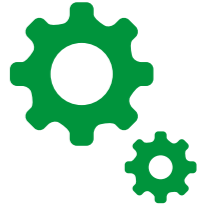




**TOKUMITSU**  
TOKUMITSU MACHINERY CO., LTD



 **Tokumitsu Machinery Co. Ltd.**

**徳光建機株式会社**

〒639-0232 奈良県香芝市下田東1丁目97番

TEL : 0745-44-3838

FAX : 0745-44-3839

E-mail: sales@tmkenki.com

Website: www.tmkenki.com

お問い合わせはお近くの販売店まで



HPIはこちら



動画はこちら

# T・トリマー [万能剪定草刈機]

**NETIS** 登録製品  
登録番号: QS-200036-A

油圧ショベルに装着するだけで安全かつ圧倒的な作業能力を発揮する最新鋭の草刈機、また剪定機としても素晴らしい作業性を発揮します。

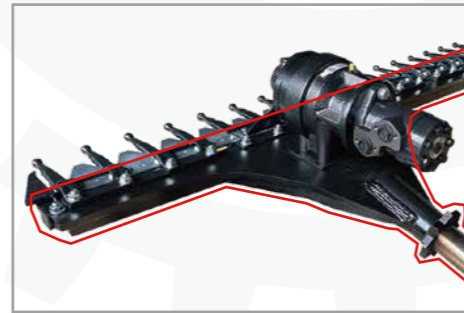
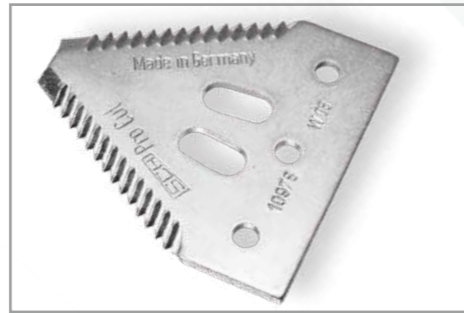
## T-Trimmer

### 製品特徴 PRODUCT FEATURE

- ▶ 1台ですべての草刈り現場に対応します。
- ▶ 竹林の伐採にも非常に有効です。



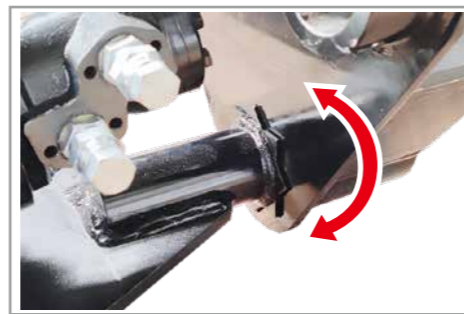
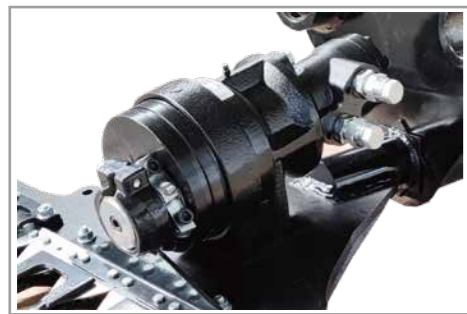
[万能剪定草刈機]



丸いガード (小枝と葉の蓄積を防止できる)

強力カット (プロカット)

一体型フレーム (超耐久)



減速機装着で力強く切断 (TTシリーズ)

刃物の脱着が容易 (ボルト固定)

角度調整ブラケット (45度ずつ調整、標準装備)

### 製品特徴

- 軽量化設計により操作性がよい、ショベルへの負担も少ない
- 低エンジン回転数で十分能力を発揮するため低燃費
- 広い作業幅を実現する頑強なフレーム
- 角度調整ブラケットにより、ブラケットが45度ずつ調整可能です。様々な現場で自由に草刈り作業が可能
- 刃物ガードの先端は丸状のため、枝や葉の蓄積を防止できる
- 高品質なブレードを採用、刃物の寿命が大幅に向上
- 減速機と油圧モーターを組み合わせ強力切断 (TTシリーズ)

### 製品用途

- 芝生などのやわらかい草の草刈り
- 生垣の剪定
- 高所の枝の切り落とし
- 枝や木の伐採
- 竹林の伐採
- 蔓(つる)や蔦(つた)の伐採
- 果樹園・庭園の維持管理
- 道路維持管理
- ソーラー発電エリアの維持管理

### 導入メリット

- 従来工法に比べ人員が1/5に削減
- 切断物の飛散、飛び石が無く安全作業
- 蜂などからの虫刺されによる被害予防
- マダニ・蛇などの危険生物による被害予防
- 植物による肌のかぶれの予防
- 独自の切断方法により植物の切断面が綺麗になるため、カット後の植物の健康な成長を促進し、植物病の感染を防ぐ
- NETIS登録商品



### 90度変換ブラケット(オプション)



### PRODUCT SPECIFICATIONS 仕様諸元

型式	適合機 Ton	減速機タイプ	刃物数	油圧 MPa	油量 L/min	刈り幅 mm	刈り径 mm	重量 kg
TTL120	1 - 3	軽作業用	15	14	10 - 20	1,200	Φ20	70
TTL150	1 - 3	軽作業用	19	14	10 - 20	1,500	Φ20	90
TT90	1 - 5	強力型	11	14	10 - 20	900	Φ50	80
TT120	1 - 5	強力型	15	14	10 - 20	1,200	Φ50	95
TT150	3 - 5	強力型	19	18	25 - 40	1,500	Φ50	115
TT180	3 - 5	強力型	23	18	25 - 40	1,800	Φ50	135

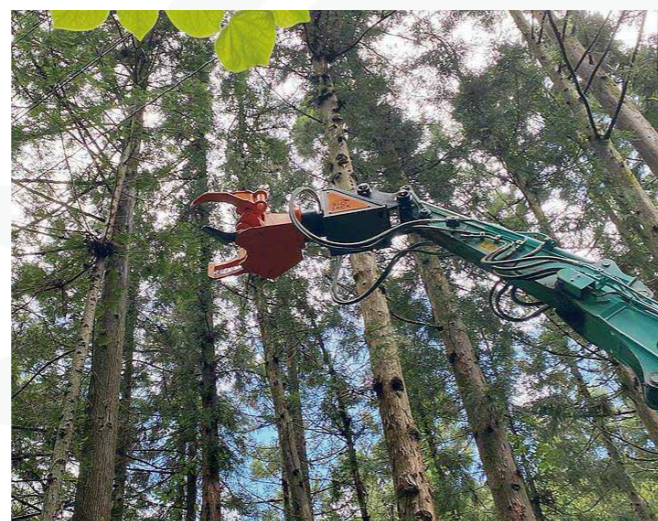
※ 7tショベル用ブラケットは特注、重量はブラケット込みの総重量です。  
 ※ ブレード幅：900mm、1200mm、1500mm、1800mm、2100mm、2400mm、2700mm、3000mm (2100mm - 3000mmは受注生産)  
 ※ 標準は角度調整式ブラケットです。固定式や特殊なブラケットも制作可能です。  
 ※ この仕様は予告なく変更することがあります。

# フェリンググラップル

1台2役、切断作業と運搬作業が可能

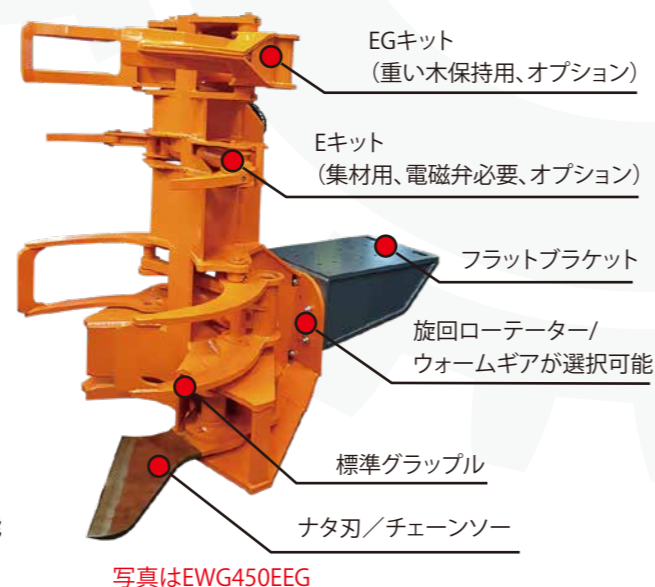


## Felling Grapple



### 製品特徴 PRODUCT FEATURE

- シンプルで頑丈設計
- 1系統往復配管（2本配管）で使用可能。
- 切断切替バルブにより、グラップルが物を掴み、その状態でさらにペダルを踏み続けるとナタ刃が動き出す。
- 切断切替バルブをOFFにすると、ナタ刃を収納した状態でグラップルのみ使うことが可能。  
(切断切替バルブは標準装備、ただし、EWG180以上はレバーによりON/OFFができる)
- ナタ刃はスウェーデン鋼で切れ味が良く、長持ち
- ナタ刃とチェーンソー（ドレイン配管が必要）2種類選択可能
- ショベルカー、ホイールローダー、ユニック車に取付可能



### 固定ブラケット



### 旋回ブラケット



### オプションパーツ



### Eキット

切断した木の収集用コレクター  
※ 有線か無線電磁弁選択可能  
※ EWG180から装着可能



### EGキット

太い木運搬専用固定グラップル  
※ EWG180から装着可能

### クレーン付きの車に装着できるモデル (CWGシリーズ)



ナタ刃タイプ

チェーンソータイプ

チェーンソー、ナタ刃共有タイプ



CWG110  
CWG160  
CWG180  
CWG230  
CWG300



CWG400S



CWG400Combi



全シリーズにオプションで旋回ローテーターを装着可能



### PRODUCT SPECIFICATIONS 仕様諸元

型式	適合機 ton	最大切断径 mm	フォーク開口幅 mm	伐採時高さ mm	油圧 MPa	切断刃種類	ブラケットタイプ	切断切替バルブ OFFレバー	重量 kg
EWG110	1 - 3	120	580	330	18	ナタ刃	固定式	なし	70
EWG160	3 - 5	180	840	590	17 - 19	ナタ刃	固定式	なし	200
EWG180	5 - 8	200	775	470	18 - 22	ナタ刃	固定式 / 旋回式	あり	240
EWG230	6 - 12	250	775	490	19 - 24	ナタ刃	固定式 / 旋回式	あり	270
EWG300	10 - 15	300	775	600	20 - 30	ナタ刃	固定式 / 旋回式	あり	330
EWG450	10 - 20	450	850	1,350	25 - 30	ナタ刃	固定式 / 旋回式	あり	550
EWG400S	8 - 20	400	850	600	20 - 25	チェーンソー	固定式 / 旋回式	なし	315
EWG400Combi	10 - 20	400	775	800	20 - 25	チェーンソー・ナタ刃	固定式 / 旋回式	ナタ刃のみ	350
EWG500S	10 - 25	500	45 - 1500	800	20 - 25	チェーンソー	固定式 / 旋回式	なし	870
EWG650S	10 - 25	650	45 - 1500	800	25 - 31	チェーンソー	固定式 / 旋回式	なし	870

※ 重量はブラケット部分含まず  
※ この仕様は予告なく変更することがあります。

### オープン

ペダルを踏むと、グラップルが開く



グラップルが最大に開き、さらに油を流すと、ナタ刃が開き始める



ナタ刃が最大まで開いたら、ここから掴みと切断作業が可能



### クローズ

ペダルを逆に踏むと、グラップルが先に閉じる



グラップルが木を掴み、圧力が発生したらナタ刃が閉じ始める



そのままペダルを踏み続けると、木など処理物が切断される



# ホイールチッパー

操作性と破砕力に優れる。

立木の切り倒しや枝葉の切り落としができる。

立木を上から全てチップ化できる

## Wheel Chipper



### 製品特徴 PRODUCT FEATURE

ドラム型チッパー	円盤型チッパー (当社製品ホイールチッパーは円盤型チッパー)
ドラム全体に力が分散するため破砕力が低い	一点に力が集中し破砕力が高い
ドラム部分の重量が大きく操作性が悪い	円盤部分の重量は軽量で操作性が良い
ドラム重量が大きいため始動や復帰に時間がかかる。待ち時間が多い。	円盤重量が軽量のため始動が早く回転数が落ちない。待ち時間が無い。
枝葉の切り落としができない	枝葉の切り落としができる
立木を上からチップにする。	立木を上からチップにする。途中から切断し切り倒しできる。
カーバイドの刃で叩き割るために破砕するため負荷が大きく少しづつしか削れない	鋭い焼き入れ刃により細かく切断するので負荷が少なく破砕がスムーズ
刃が大きいため、刃の値段が高い	刃が小さいため、刃の値段が安い
地面より上の部分しか削れない	地面より下まで削ることができる
ベルト駆動式が多く、メンテナンスが大変	直結式なので構造がシンプル、メンテナンスが容易
粉のような細かい木くずによりショベルのフィルターが目詰まりを起こす	小さな刃でチップ状に破砕されるため木くずが発生しにくい

### PRODUCT SPECIFICATIONS 仕様諸元

型式	適合機 Ton	円盤の径 mm	切断径 mm	油圧 MPa	油量 L/min	回転速度 rpm	重量 kg
TFM120	7 - 14	914	Φ150	24	90 - 120	2,000	420
TFM200	18 - 23	1,219	Φ250	24	150 - 300	2,000	975

※ この仕様は予告なく変更することがあります。

# グリップカッター [立木切断機]

## T-Grip Cutter

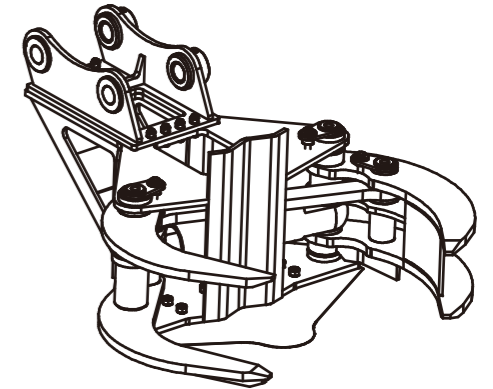


- ▶ 木の伐採や枝の切り落とし作業が安全で簡単に!
- ▶ 切断から積み込みまでこの1台で完了します。
- ▶ ミニショベル1台で竹伐採も簡単! 1度の切断で竹をまとめてカットできます。

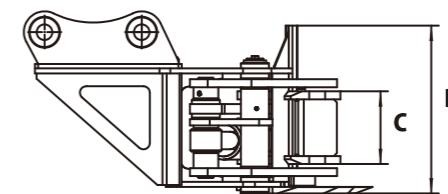
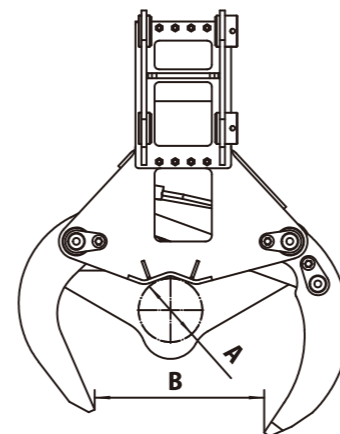


### 製品特徴 PRODUCT FEATURE

- 1系統往復配管 (2本配管) で使用、ドレン配管や電気配線が不要
- 刃物は交換式ボルト脱着型
- 木の倒れ防止用保持板付き
- 立木を切断しそのまま移動
- 倒れた木も切断可能
- 集草・運搬作業も可能



### PRODUCT SPECIFICATIONS 仕様諸元



型式	適合機 Ton	最大切断径(A) mm	フォーク開口幅(B) mm	フォーク高さ(C) mm	当て板の高さ(D) mm	油圧 MPa	重量 kg
GC30	2 - 5	Φ100	560	180	440	25	220
GC60	4 - 8	Φ150	600	220	530	25 - 28	340
GC120	10 - 16	Φ200	820	320	780	28 - 32	895
GC200	18 - 23	Φ300	950	400	850	28 - 32	1,300

※ この仕様は予告なく変更することがあります。

# マルチャー

[安全・効率的に・木や竹の伐採と草刈り作業]

## Mulcher

移動式ブラケット(ボルトで調整)

可変容量モーター(オプション)

油圧式・マニュアル式飛散防止カバー

交換式カウンターブレード

タングステンカーバイド刃

交換式足カバー



THE100



THJ125



THB150

### 製品特徴

- 可変容量ピストンモーター使用、常に高速回転可能
- 油圧式・マニュアル式のフロントカバー（飛散防止カバー）を開けると、よりスムーズに立木が切りやすくなります。
- チェーンガードがあるため機械の後ろへの飛散を防止
- 本体はスウェーデン鋼使用の為より頑丈
- タングステンカーバイド刃使用
- ブラケットは作業用途に合わせて位置の変更が可能
- 本体が軽く簡単に操作、安全作業も可能

### 製品用途・導入メリット

- 木の切断、根や切り株の伐採
- 林道開設作業や、メガソーラー発電パネルの敷設作業に最適
- 1台3役、現場コストの大幅削減が可能
- 河川整備、スキー場とゴルフ場のメンテナンスなど幅広く活躍



### 仕様

型式	適合シヨベル Ton	刈り幅 mm	全幅 mm	最大切断径(Φ) mm	必要油量 L/min	必要油圧 Mpa	刃物数 個	重量 kg
THE75	5 - 7	750	1,050	130	60 - 160	18 - 28	20	365
THE100	7 - 10	1,000	1,300	130	75 - 160	18 - 28	26	410
THJ100	10 - 16	1,000	1,380	170	90 - 170	28 - 35	26	680
THJ125	12 - 16	1,250	1,630	170	105 - 170	28 - 35	32	755
THB125	16 - 20	1,250	1,620	200	115 - 170	28 - 35	28 + 2 (両端専用)	1,050
THB150	18 - 20	1,500	1,870	200	125 - 170	28 - 35	34 + 2 (両端専用)	1,170

※ この仕様は予告なく変更することがあります。  
※ 重量はブラケット部分含まず

# 草刈り機

[雑草・雑木の刈取用手番アタッチメント]

## Excavator Mulching mower



### 製品特徴 PRODUCT FEATURE

- 前後に飛散防止用ゴムパッド付き (THCとTHMの後部はチェーンタイプ)
- 0.45と0.7クラスはブラケットの取り付け位置を調整可能
- 刈り高さを調整可能なローラー付き
- 可変容量ピストンモーターを使用、常に高速回転が可能 (オプション)
- 本体はスウェーデン鋼使用の為より頑丈
- 本体が軽く簡単に操作、安全作業も可能



### PRODUCT SPECIFICATIONS 仕様諸元

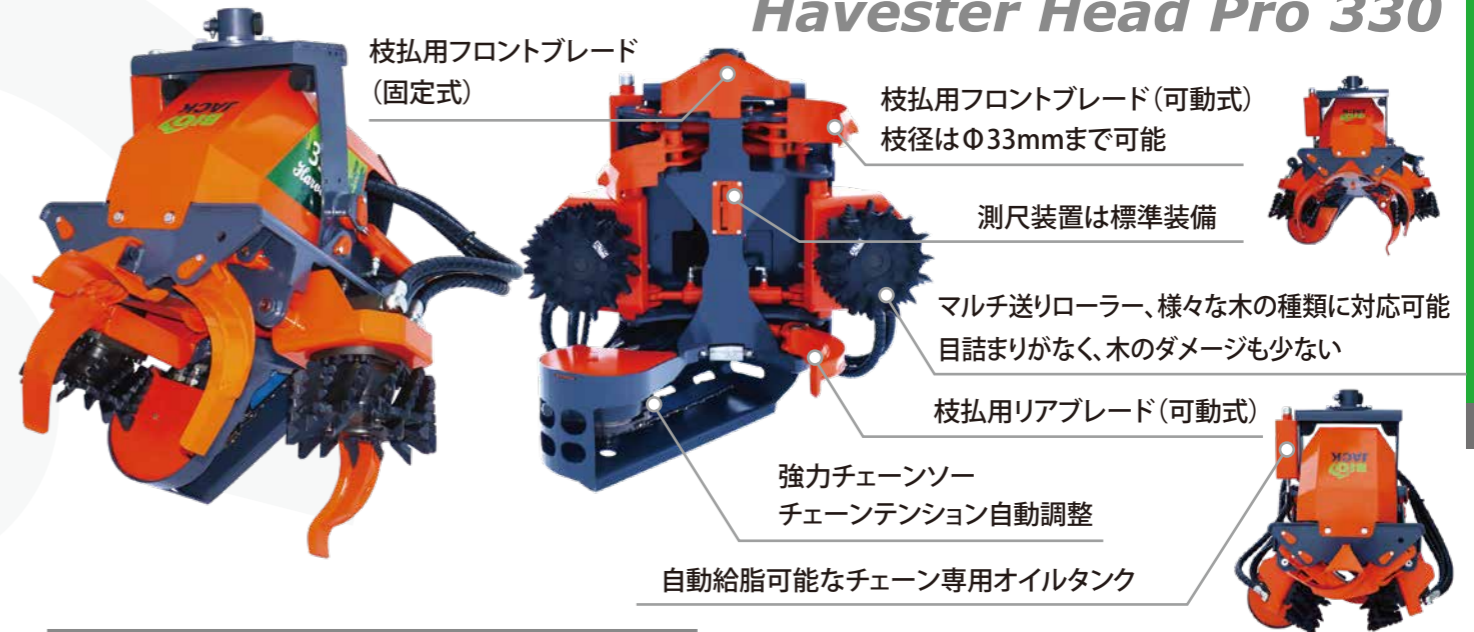
型式	適合シヨベル Ton	刈り幅 mm	全幅 mm	最大切断径 (Φ) mm	必要油量 L/min	必要油圧 Mpa	刃物数 個	刃物タイプ 型番	重量 kg
THA50	1.5 - 3.5	500	710	25	20 - 50	15 - 18	8	A01 / A03	155
THA70	1.5 - 3.5	700	910	25	25 - 50	15 - 18	12	A01 / A03	177
THL90	3.5 - 5	900	1,100	45	30 - 90	18 - 21	14	A01 / A03	257
THL120	5 - 8	1,200	1,400	45	50 - 90	18 - 21	18	A01 / A03	329
THC150	10 - 15	1,500	1,850	100	80 - 150	28 - 38	24	A01 / A03 / A18 / A20	595
THM180	18 - 20	1,800	2,320	150	150 - 220	28 - 38	18	A18 / A20	1,027

※ この仕様は予告なく変更することがあります。  
※ 重量はブラケット部分含まず

# ハーベスタープロ330

[枝払い・玉切り・集積造材アタッチメント]

## Havvester Head Pro 330



### 製品特徴 PRODUCT FEATURE

- 軽量化設計により操作性が優れている
- マルチローラーにより、どんな種類の木でもしっかり掴む
- 自動給脂できるチェーンオイルタンク付き
- 枝払ブレードは4枚あり (3枚は可動式、1枚は固定式)
- コンパクトでメンテナンスが容易
- 玉切測尺装置標準装備
- エクステンションブームはオプション
- 油圧ホースは底部に近い為作業に影響しない
- 木の種類と玉切長さなどの設定はモニターで操作可能



### PRODUCT SPECIFICATIONS 仕様諸元

適合機	Ton	8 - 15
伐採最適な直径	mm	50 - 300
枝払最適な直径	mm	50 - 330
最大切断径	mm	430
最小送り径	mm	40
グラブ最大開口幅	mm	450
伐採高さ	mm	980
枝払時の高さ	mm	980
最大送りスピード	m/s	5
送りローラー	mm	Φ308 / 幅163
送りローラーモーター		TMF-315HD
枝払ブレード		4枚ブレード (3枚可動式、1枚固定式)
玉切装置		油圧駆動チェーンソー SuperCut 100
チェーンテンション調整		自動
チェーンソー給脂		チェーン専用オイルタンク
油量	L/min	80 - 150
油圧	Mpa	19 - 22
背圧	Mpa	2 - 3
制御システム		LOGGER®
玉切測尺装置		標準装備
重量	kg	430

※ この仕様は予告なく変更することがあります。

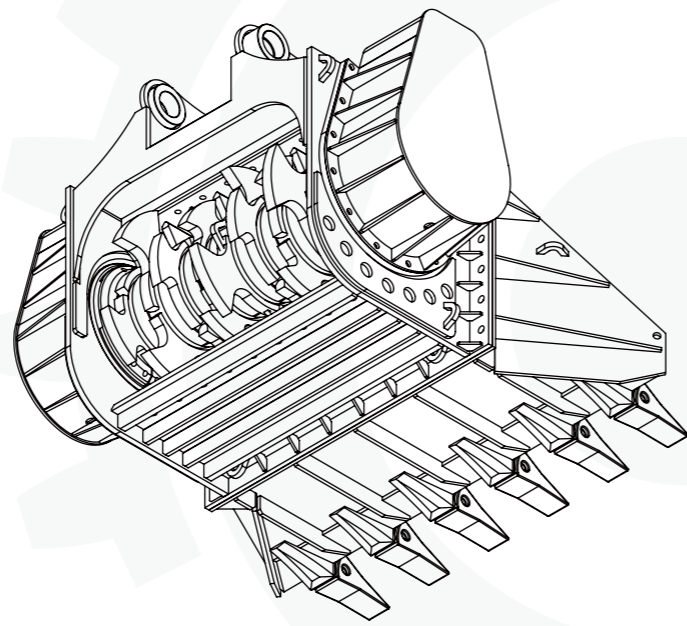
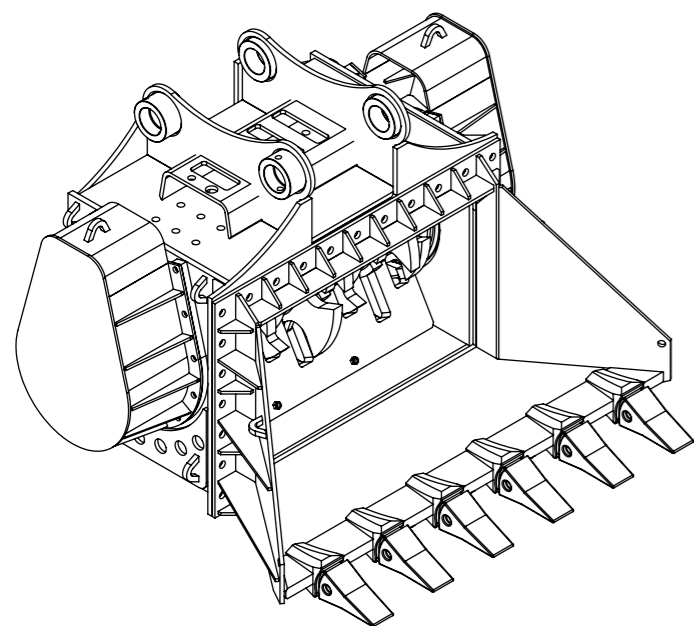


# TMクラッシャー

(即時償却対象品)

[ 金属や、固い岩以外のあらゆる物を破碎 ]

## Tokumitsu Crusher



### 製品特徴 PRODUCT FEATURE

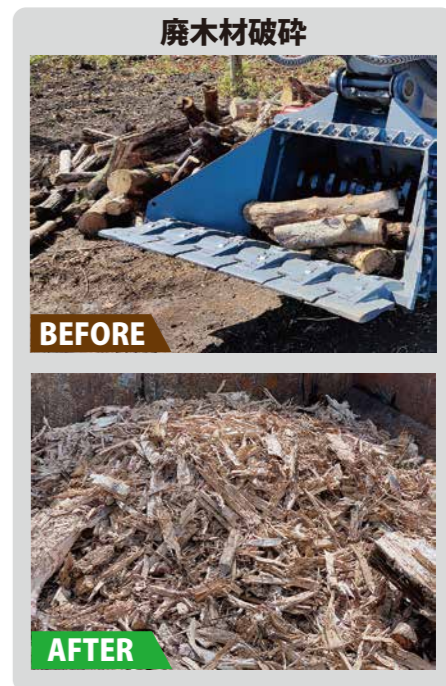
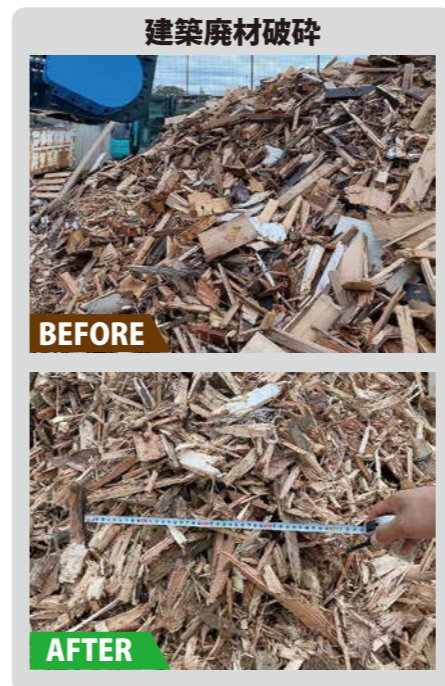
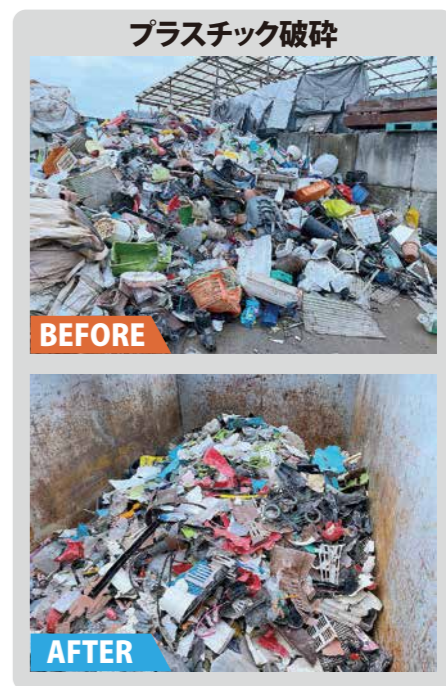
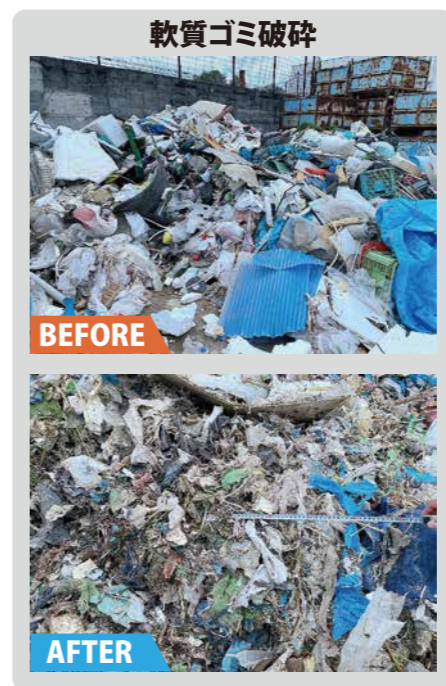
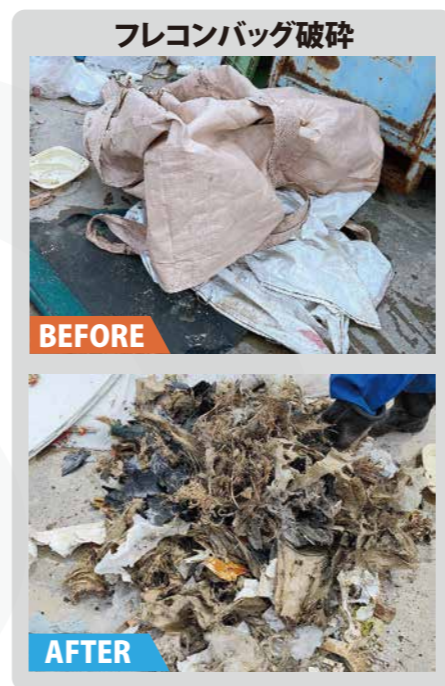
- 対象物に土(粘度のある土)が混じっても破碎可能
- 正転・逆転ができる為、詰まってもすぐに復帰でき連続運転が可能
- 固定式の破碎機と比べ移動式の為どこでも破碎が可能
- コンガラ・ミンチガラ・廃プラ・建築廃材、木または竹の根・瓦・畳・サイディングボードなど全部破碎可能



### PRODUCT SPECIFICATIONS 仕様諸元

型式	適合ショベル Ton	外形寸法 mm	バケット幅 mm	破碎部幅 mm	回転数 rpm	必要油量 L/min	油圧 Mpa	重量 kg
TMC200	12 - 23	1,560 x 1,370 x 1,070	1,560	950	~100	~420	28 - 32	1,950
TMC300	20 - 35	1,800 x 1,600 x 1,400	1,800	1,200	~100	~420	28 - 32	2,650

※ この仕様は予告なく変更することがあります。



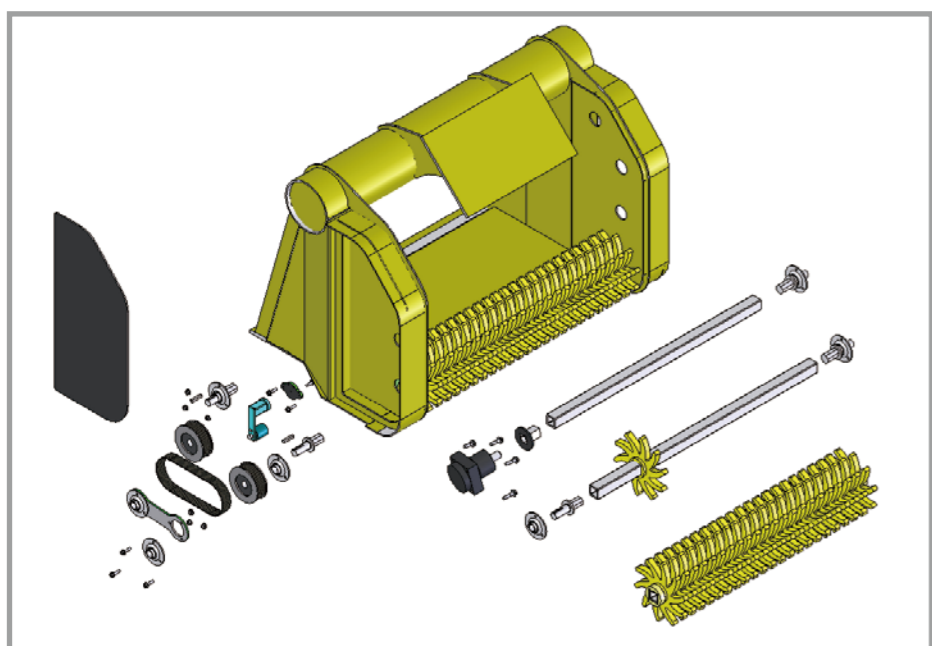
# ギルスタースクリーン

(即時償却対象品)

## Gyru-Star Screening Bucket

[解体ガラの精密ふるいに最適]

▶ 10mm・20mmアンダーの小さな選別が可能!



■ ウレタン製のスターは弾力性があり、処理物はバケット中で回転しながら跳ねるので、大きなものと細かいものを効率的かつ効果的に選別できます。



- 軽量化かつ頑丈なバケット構造
- スクリーンの部品交換が簡単
- ベルト部は自動テンション調整機能付き
- ショベルカー、ホイールローダーなど取付可能
- 特別なベアリングにより耐久性が高い

### 製品特徴 PRODUCT FEATURE

- ドレイン配管不要で取付取外しが容易
- 作業音が非常に小さいため環境に配慮
- 振動が小さく体への負担が少ないため快適な作業が可能
- スクリーン部はウレタン製のため本体が軽量で操作性に優れる
- 軽量ながらもバケット容量が大きく作業効率が高い
- 大きな物と細かい物を効率的かつ効果的に選別
- 液状の対象物や水分を含んだ泥や液体も選別可能、攪拌作業も可能
- 自動テンション調整ベルト使用によりメンテナンス時間のロスが少ない
- グリス不要なので日々のメンテナンス時間が短縮
- グリス不要設計によりギアボックス内部が常にクリーンなため交換作業が容易



### 製品用途 PRODUCT APPLICATION

- ▶ 混ガラ
- ▶ 石、岩
- ▶ 建築、解体廃材
- ▶ 土壁
- ▶ 混合廃棄物
- ▶ 産廃物
- ▶ 産業汚泥
- ▶ 木材チップ
- ▶ 草や根株
- ▶ 根ごと土の分離
- ▶ 枝木
- ▶ 園芸用土
- ▶ 畑の土や田んぼの泥
- ▶ 再生土の攪拌
- ▶ 畑や田んぼの攪拌



### PRODUCT SPECIFICATIONS 仕様諸元

型式	適合ショベル Ton	バケット容量 m <sup>3</sup>	シャフト数	スター数	排出口サイズ mm	重量 kg
GS2-50	1 - 3	0.06	2	25	480 x 300	155
GS3-60	2 - 5	0.13	3	42	560 x 430	240
GS3-80	4 - 8	0.18	3	57	800 x 430	290
GS3-100	4 - 8	0.23	3	72	1,000 x 430	360
GS3-120	6 - 13	0.26	3	87	1,200 x 430	405
GS4-100	6 - 13	0.35	4	98	1,000 x 615	560
GS4-120	10 - 23	0.42	4	118	1,200 x 615	600
GS4-150	10 - 23	0.60	4	150	1,500 x 615	860
GS6-150	10 - 23	1.20	6	225	1,500 x 1,030	1,360

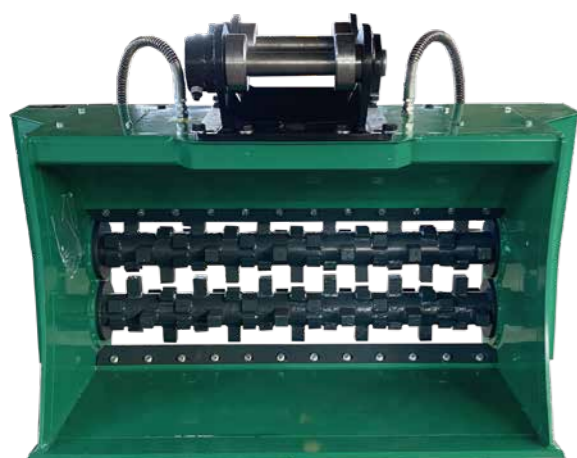
※ 排出サイズは10mm仕様か20mm仕様の2種からお選び下さい。  
 ※ 取付ブラケットはご使用のショベルサイズに合わせて用意致します。  
 ※ この仕様は予告なく変更することがあります。



# コブラスクリーン

[解体、リサイクル、土木、造園などに活躍]

## Cobra Screening Bucket



### 製品特徴 PRODUCT FEATURE

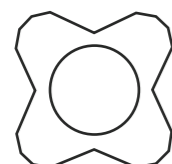
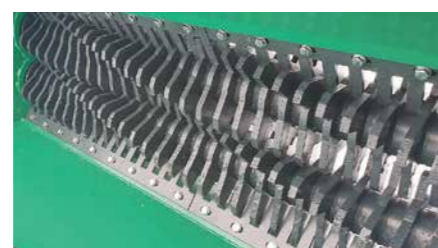
- 往復配管(2本配管)で使用、ドレン配管や電気配線が不要
- ローター交換により、10mmアンダーから65mmアンダーまで対応
- 造園、下水道、解体、リサイクルなど様々な現場で使用可能
- 鉄、コンクリート、石、木屑、雑草など混在しても使用可能
- 固まってしまった土の塊も破碎しながらスクリーニング
- 大型ショベルまで対応可能

材質：表層土  
 密度：1.9tn/m<sup>3</sup>  
 処理量：～120m<sup>3</sup>/h  
 メリット：石、枝、雑草など含んだ表層土から、土だけを選別し再利用が可能です。

材質：建築残土  
 密度：1.9tn/m<sup>3</sup>  
 処理量：50-60m<sup>3</sup>/h  
 メリット：混ガラと残土の分離が可能、混ガラの減容ができます。

材質：凍土  
 密度：1.8tn/m<sup>3</sup>  
 処理量：40m<sup>3</sup>/h  
 メリット：凍った土を砕きながらスクリーニング処理するので、処理前の土を屋外に保管可能。

### スクリーニングブレードタイプ一覧



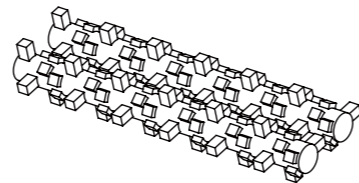
Sタイプ

スクリーニングのみ



Cタイプ

柔らかい物の破碎  
スクリーニング



Xタイプ

柔らかい物の破碎  
スクリーニング  
攪拌

型式	排出サイズ			
	ブレード厚み10mm	ブレード厚み16mm	ブレード厚み25mm	Xタイプ
CBR2-60	10mm, 20mm, 30mm			50mm, 75mm
CBR2	10mm, 20mm, 30mm, 40mm	15mm, 25mm, 35mm		50mm, 75mm, 100mm
CBR3	10mm, 20mm, 30mm, 40mm	15mm, 25mm, 35mm		50mm, 75mm, 100mm
CBR4	10mm, 20mm, 30mm, 40mm	15mm, 25mm, 35mm	65mm	50mm, 75mm, 100mm

### PRODUCT SPECIFICATIONS 仕様諸元

型式	適合ショベル ton	バケット容量 m <sup>3</sup>	必要油量 L/min	シャフト数	外形寸法 (LxWxH) mm	重量 kg
CBR2-60	3 - 4.5	0.2	30 - 45	2	850 x 770 x 830	260
CBR2-90	5 - 7	0.4	30 - 45	2	1,150 x 770 x 830	340
CBR2-120	7 - 9	0.5	45 - 80	2	1,500 x 770 x 830	500
CBR2-150	9 - 12	0.8	45 - 80	2	1,750 x 770 x 830	580
CBR3-90	10 - 15	0.7	45 - 80	3	1,270 x 1,165 x 1,210	850
CBR3-120	12 - 18	0.9	45 - 80	3	1,570 x 1,165 x 1,210	950
CBR3-150	14 - 22	1.1	60 - 90	3	1,870 x 1,165 x 1,210	1,140
CBR3-180	16 - 24	1.3	60 - 90	3	2,170 x 1,165 x 1,210	1,320
CBR4-120	22 - 35	1.9	95 - 140	4	1,710 x 1,890 x 1,800	1,870
CBR4-180	30 - 45	3.0	95 - 140	4	2,310 x 1,890 x 1,800	2,440
CBR4-240	40 - 50	4.1	110 - 170	4	2,910 x 1,890 x 1,800	3,030

※ ローターの交換により10mm～65mmまで選択スクリーニング可能  
 ※ 取付ブラケットはご使用のショベルサイズに合わせて用意致します。  
 ※ この仕様は予告なく変更することがあります。

**マスティコ** [産廃物減容切断機] 企画・開発・製造 **AMAJYU** 尼崎重機株式会社

(ビニール・廃プラスチック・ゴムタイヤなど)

**Mastico**

**MASTICO [マスティコ] : (イタリア語) 噛む・かみ砕く**

中間処理施設に運び込まれる産業廃棄物。  
中でも廃プラスチックは大きさも種類も様々です。  
マスティコは速やかな処理と確かなコストダウンを約束します！



**\*20 t クラス**

**MASTICO 009B**

全長	2320 mm	最大開口幅	693 mm
機体重量	1350 kg	使用圧力	320 kg/cm
破砕力	根元部 111 t	中央部 45 t	先端部 26 t
適応ショベル	20 t クラス		
共用配管仕様	2 ポンプ合流対応		



**\*10~12 t クラス**

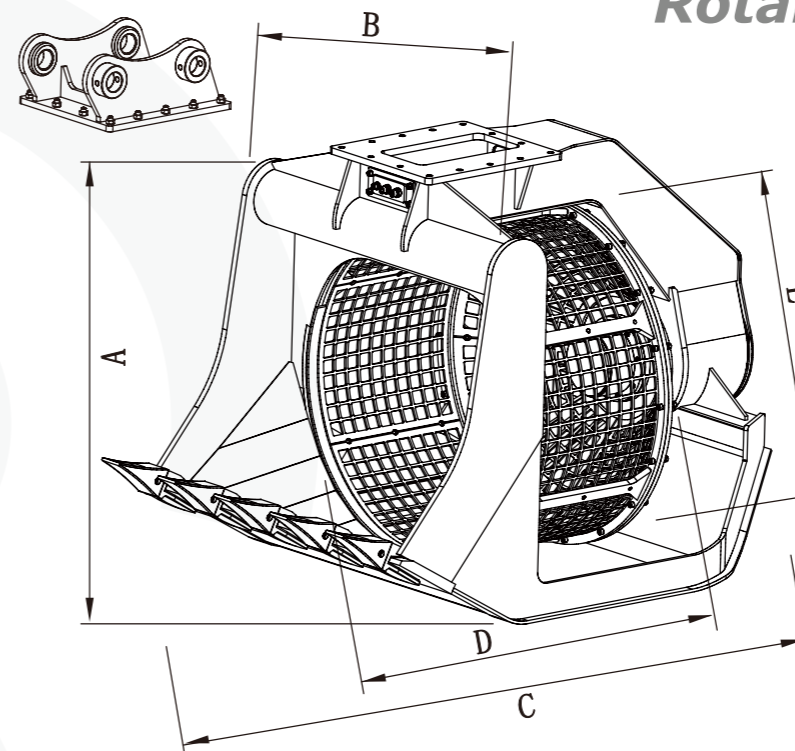
**MASTICO 020**

全長	1980 mm	最大開口幅	500 mm
機体重量	800 kg	使用圧力	300 kg/cm
破砕力	根元部 102 t	中央部 38 t	先端部 21 t
適応ショベル	10~12 t クラス		
共用配管仕様	2 ポンプ合流対応		

**トロンメルバケット**

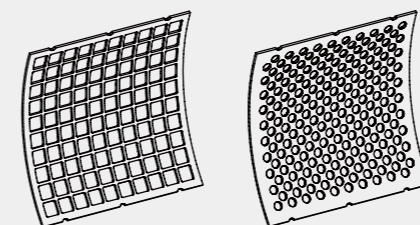
[櫛アタッチメントの定番商品]

**Rotary Screening Bucket**



**製品特徴 PRODUCT FEATURE**

- プレーカー配管とドレーン配管で使用
- 網はスウェーデン鋼製で耐久性抜群
- 重量も軽いのでバケット感覚で作業しやすい
- 底部分も網になっているので処理スピードが増します。
- 軽量設計された強化フレームにより安全作業を実現
- メッシュのサイズと形状を自由に変更可能
- 水中使用タイプも取り揃えております。



網サイズ  
 四角タイプ: 20x20, 30x30, 40x40, 50x50  
 60x60, 70x70, 80x80  
 丸穴タイプ: Φ20, Φ25, Φ30, Φ35  
 (網はスウェーデン鋼使用)



砂専用  
 長方形など  
 も特注で  
 制作可能

**PRODUCT SPECIFICATIONS 仕様諸元**

型式	適合機 Ton	ふるい径(E) mm	ふるい長さ(D) mm	全幅(B) mm	全長(C) mm	全高(A) mm	油圧 MPa	油量 L/min	重量 kg
TRM30	2.5 - 3.5	480	350	580	1,015	687	14	10	205
TRM50	4 - 6	700	475	780	1,325	940	14	15	385
TRM70	7 - 9	810	660	900	1,480	1,090	18	20	670
TRM120	12 - 16	1,120	940	1,200	2,085	1,420	18	50	1,090
TRM200	18 - 25	1,320	1,015	1,450	2,405	1,660	18	50	1,750
TRM300	30 - 38	1,350	1,195	1,500	2,720	1,820	18	60	2,500

※ この仕様は予告なく変更することがあります。

**リサイクルシステムと人間のカラダ**

リサイクルシステムは人間のカラダのしくみにそっくりです。歯で噛み、胃や腸のはらたきによって栄養分を取り出すことに似ています。まずマスティコでよく噛んで下さい。吸収良く、破砕機等設備にやさしく、流れが良くなります。

原料投入



マスティコ



破砕機



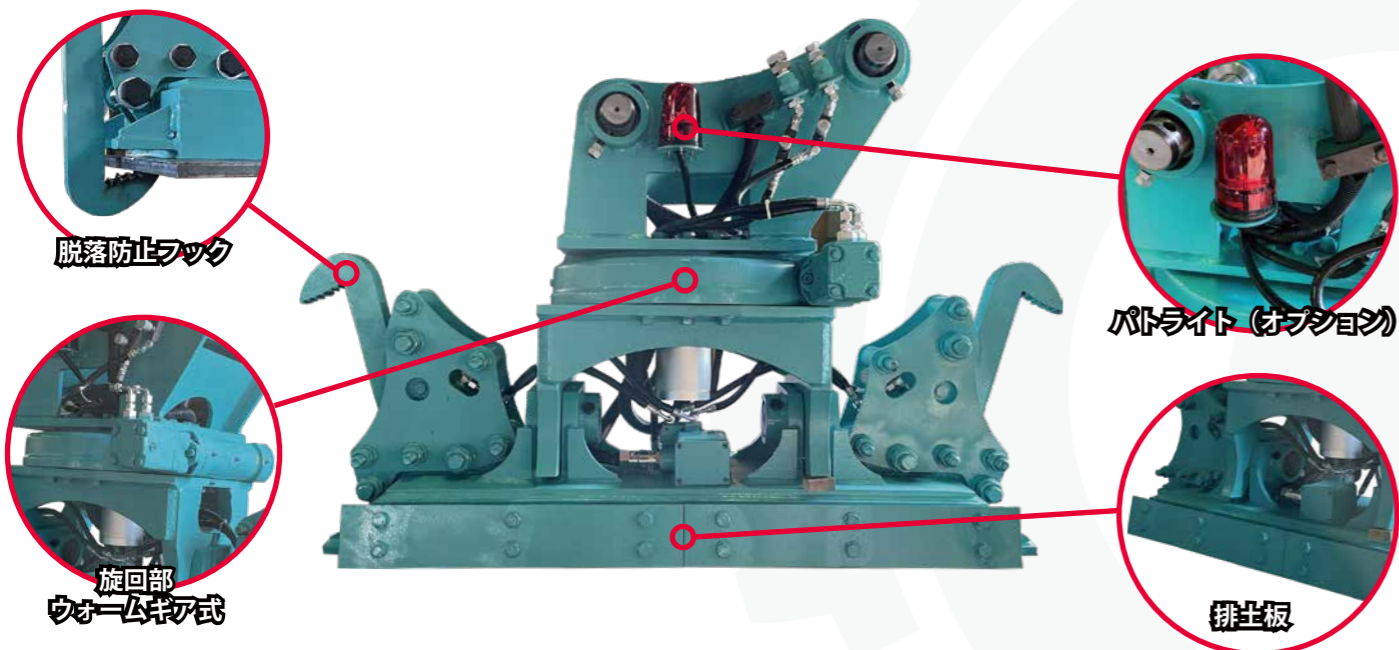
選別ライン



# ■ マットイーグル

[ 敷鉄板移動・設置の決定版 ]

## Mat Eagle

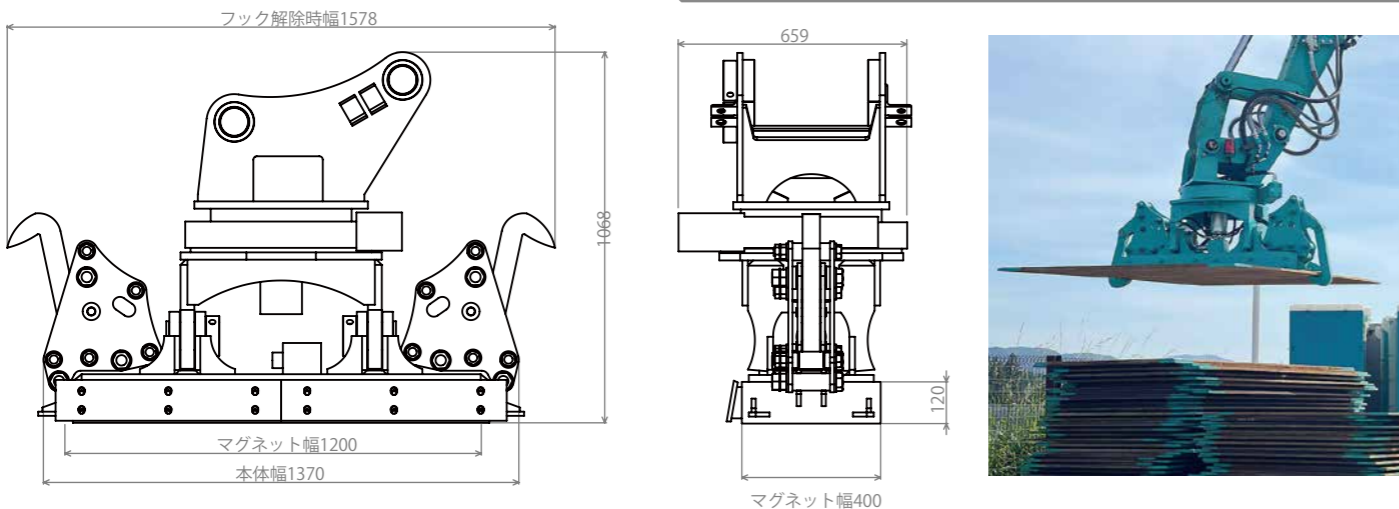


### 製品特徴 PRODUCT FEATURE

- 24V 強力マグネット
- 敷鉄板表面掃除用排土板付き
- 4本配管もしくは2本配管電磁弁仕様が選択可能
- 従来機と比べ軽量化
- 吸着時点灯用パトライト装着可能 (オプション)
- 落下防止フック標準装備により安全作業



### PRODUCT SPECIFICATIONS 仕様諸元



型式	適合ショベル Ton	外形寸法 mm	油圧 Mpa	電圧 V	電流 A	消費電力 kW	重量 kg
ME-01	12 - 23	1110 x 1670 x 655	21	24	48	1.2	800

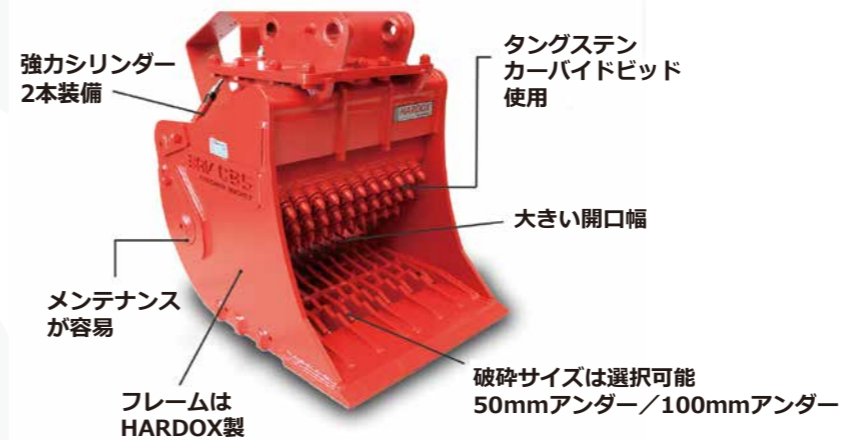
※ この仕様は予告なく変更することがあります。

# ■ ガラクラッシャー

[ 狭い現場で、コンクリート、レンガ、瓦の処理に最適 ]

(即時償却対象品)

## BAV Crusher



タングステンカーバイドビット  
安価で、取り換えが簡単!



### 製品特徴 PRODUCT FEATURE

- フレームはHARDOX製
- 刃物はタングステンカーバイドで長持ち、交換も簡単
- 自動切換えバルブによる、ペダルを踏むだけで自動で繰返し破碎
- 他の製品と比べ軽く作業性に優れる
- 狭い現場でガラ処理が可能
- 破碎後RC40として使用可能

### PRODUCT SPECIFICATIONS 仕様諸元

型式	適合ショベル Ton	開口サイズ (A x B) mm	破碎サイズ mm	質量 kg	シリンダー 個数	超硬ビット 個数
CB2	2.5 - 3.5	600 x 160	50mm	310	1本	44(標準)
CB5	3.5 - 6	600 x 350	50mm/100mm	480	2本	66(標準)
CB8	6 - 9	660 x 390	50mm/100mm	600	2本	50(標準)
CB12	10 - 16	870 x 440	50mm/100mm	1,450	2本	60(標準) + 20(大)

※ この仕様は予告なく変更することがあります。

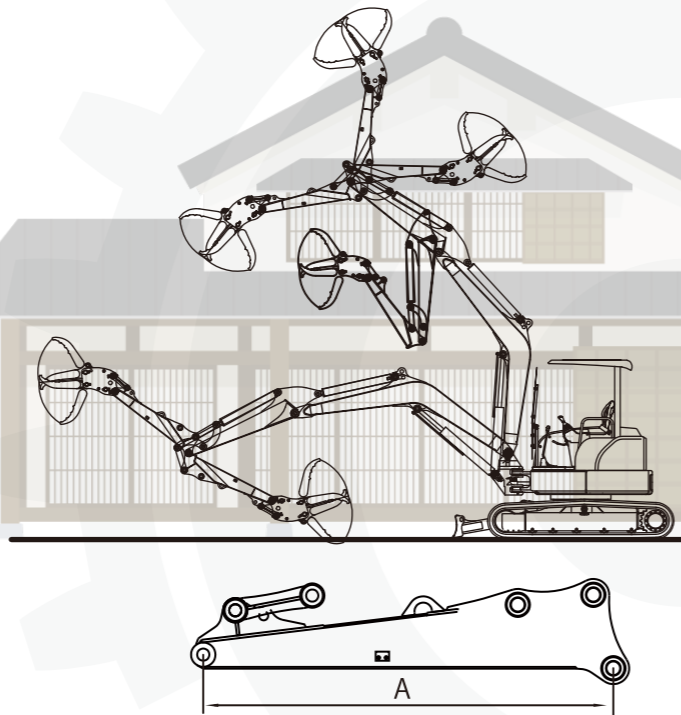
# TMアーム

[解体現場必須]

企画・開発・製造 **AMA JYU** 尼崎重機株式会社



- シリンダーが無いので軽く操作性に優れる
- より高くより遠い箇所への作業が可能
- 危険な落下物から距離を取ることが可能
- アームを上げられない天井の低い場所での作業が可能
- 2種類のアーム取付位置により幅広い範囲の作業が可能
- ショベルへ取り付けた状態で搬送姿勢が取れる
- ※ アタッチメントはショベルより1クラス小さいサイズに限る  
例) TMA50 (5tショベル用TMアーム) は3tショベル用アタッチメントを取り付け
- ※ チルトフォークなど油圧アタッチメントの使用に限る  
(機械式フォークは取付不可)

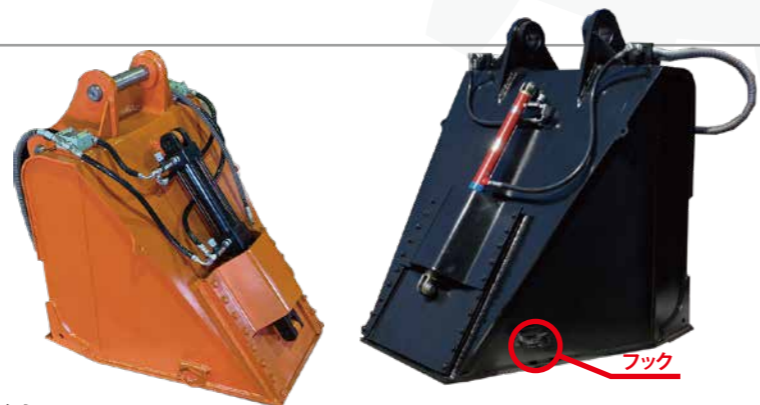


型式	適合ショベル Ton	取付アタッチメントサイズ* ton	延長長さ (A) mm	重量 kg
TMA-30	2.5 - 3.5	1.5 - 2.5	1,300	75
TMA-50	4 - 5	2.5 - 3.5	1,300	90
TMA-70	6 - 8	4 - 5	1,500	150

※ この仕様は予告なく変更することがあります。

# 生コンバケット

- 安全な生コン投入が可能
- 操縦席から投入口を開閉でき作業効率アップ
- 生コン車が入れない場所への投入が可能
- 骨材の投入などにも使用可能
- 従来型に比べ人員の削減が可能
- 投入口の開閉スピードが調整可能
- 投入口の側にフックを装備、フレコンバッグへの投入が容易
- カバーによりシリンダーロッドを保護
- ミニショベル用もラインアップ
- 土のう製造も可能



全機種フック標準装備

PRODUCT SPECIFICATIONS 仕様諸元

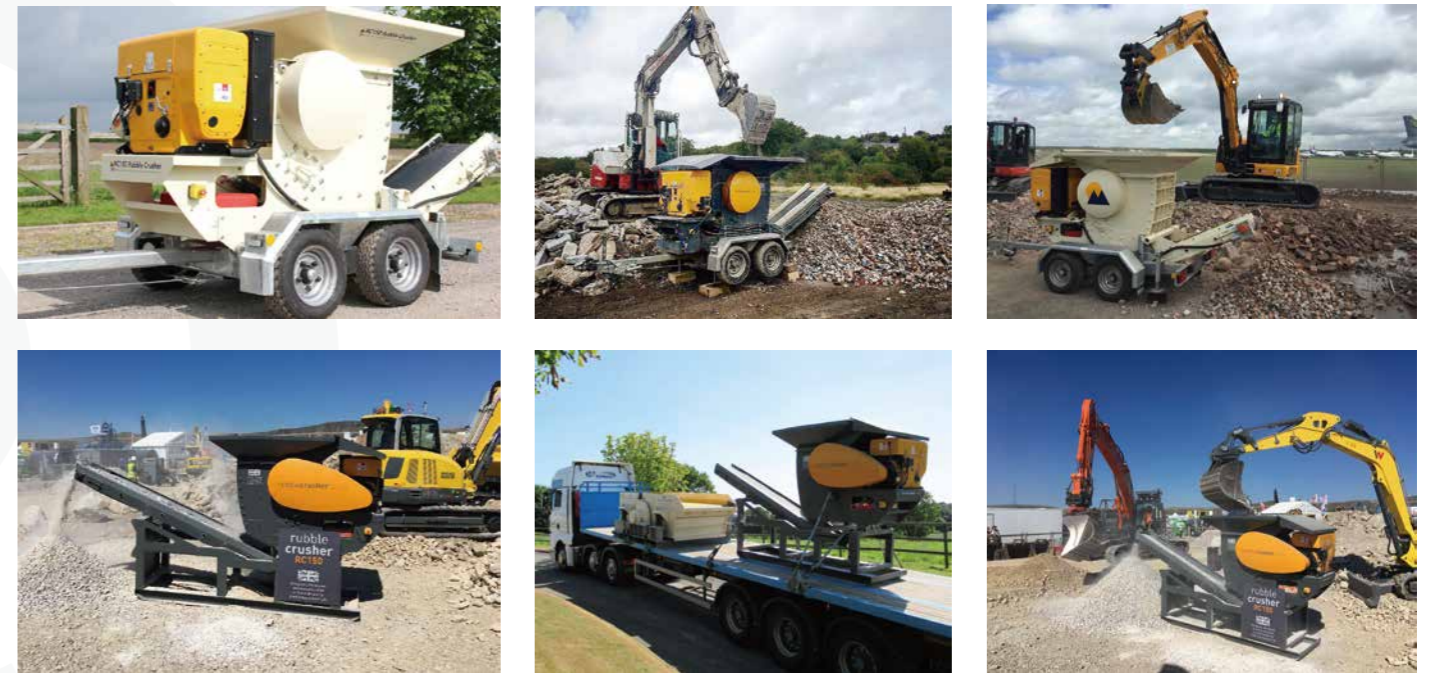
型式	適合ショベル Ton	全幅 (A) mm	全長 (B) mm	投入口幅高 (C) mm	容量 m3	排出口寸法 mm	重量 kg
KH30	2 - 3	600	840	474	0.1	250 x 150	135
KH50	4 - 5	700	665	572	0.22	330 x 250	220
KH70	6 - 8	850	943	630	0.3	300 x 300	330
KH120	10 - 13	1,000	1,010	710	0.4	400 x 300	460
KH200	18 - 23	1,100	1,000	800	0.6	400 x 300	620

※ この仕様は予告なく変更することがあります。

# ミニジョークラッシャー

狭い現場にクラッシャーが持ち込み可能に!  
現場で破碎が可能になります。

# Rubble Crusher



製品特徴 PRODUCT FEATURE

- エンジン式採用により面倒な電気配線や油圧配管が不要
- トレーラー式は現場への移動に非常に便利
- 静音タイプのエンジンなので、町中でも静かに作業が可能
- 狭い現場への設置が簡単

PRODUCT SPECIFICATIONS 仕様諸元

	RC-150	トレーラー式	固定式
全長		4,900mm	4,570mm
全幅		1,550mm	1,200mm
全高 (コンベア収納時)		2,700mm	2,300mm
作業中高さ		2,200mm	2,200mm
重量		3,300kg	3,500kg
ホッパーサイズ		1,640mm x 1,260mm	1,640mm x 1,260mm
有効破碎サイズ		650mm x 350mm	650mm x 350mm
破碎サイズ		15mm - 120mm	15mm - 120mm
処理量		5 - 50t/h	5 - 50t/h
消費電力		20 - 35kW	20 - 35kW
調整方法		シム板の入れ替え	シム板の入れ替え
エンジン		Hatz 3L41Cディーゼルエンジン	Hatz 3L41Cディーゼルエンジン
クラッチ		マニュアル、ドライブレートクラッチ	マニュアル、ドライブレートクラッチ
駆動方式		ポリVベルト	ポリVベルト
燃料タンク		50L	50L
コンベアサイズ		2,300mm x 500mm	3,250mm x 500mm
コンベア排出口の高さ		1,400mm	1,700mm
コンベア駆動方式		油圧	油圧
設置方法		油圧式	固定スチールフレーム

※ この仕様は予告なく変更することがあります。

# ソーティンググラップル

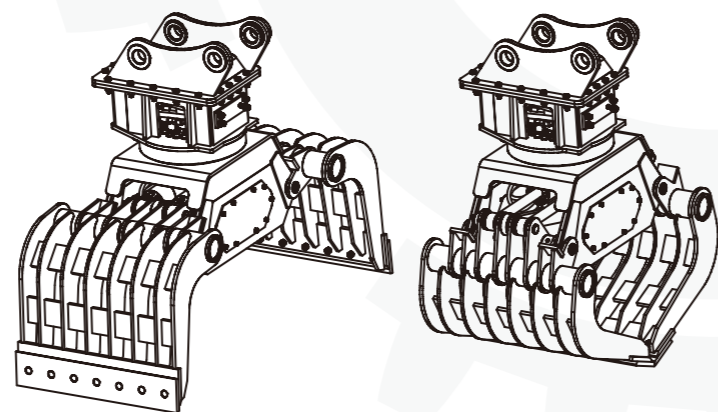
[石材、木材、リサイクル、スクラップ等の選別作業]

## Sorting Grapple

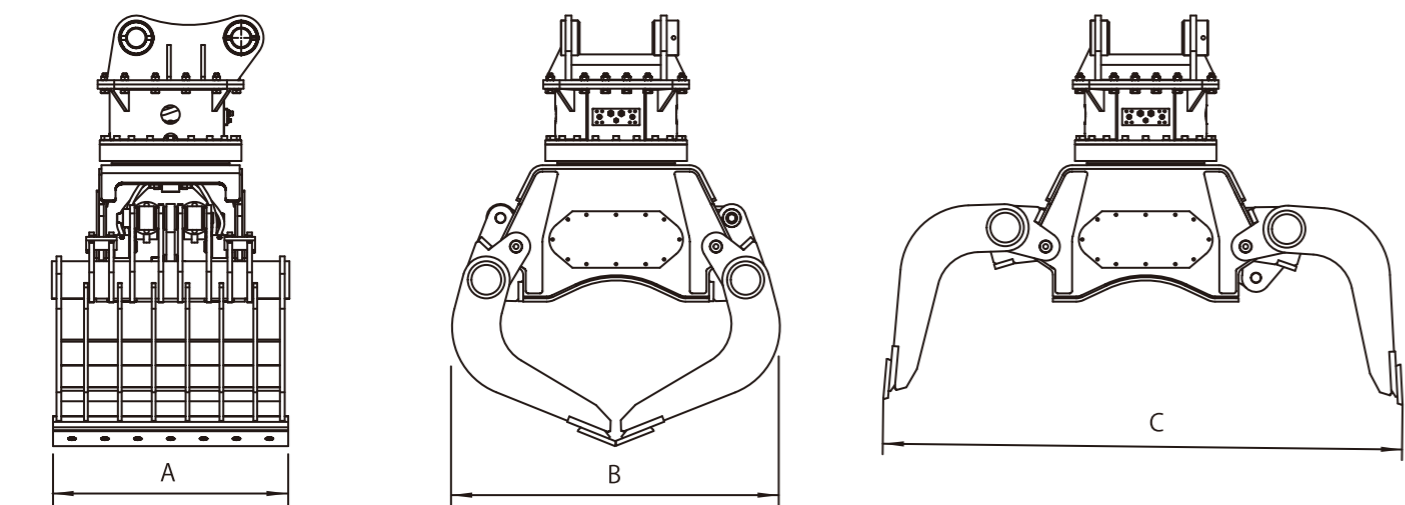


### 製品特徴 PRODUCT FEATURE

- 油圧シリンダーにより強力に掴む
- 先端爪板はHARDOX製で、交換が可能
- 細かい作業ができ、ボルトまで掴める
- 広い開口幅により、大容量に掴め、木材、コンクリートブロックなども運搬可能
- 選別作業以外に、軽い解体作業としても使用可能
- 全回転式なので様々な動作が可能



### 仕様諸元 PRODUCT SPECIFICATIONS



Model	適合シヨベル Ton	全幅 (A) mm	閉じた時の幅 (B) mm	開口幅 (C) mm	油圧 MPa	グラップル容量 m3	掴みパワー Ton	最大掴み重量 kg	重量 kg
RG70	5 - 8	520	980	1,460	25	0.25	3	1,500	370
RG120	12 - 15	850	1,230	1,845	32	0.4	4	3,000	990
RG200	20 - 25	1,000	1,390	2,200	32	0.7	4.6	5,000	1,600

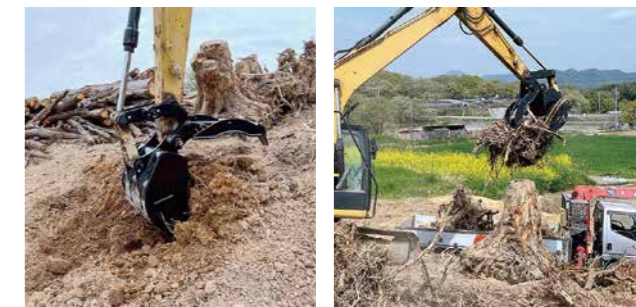
※ この仕様は予告なく変更することがあります。

[解体・産廃・林業の現場で大容量の掴みとスピーディーな作業を実現!]

# バケフォ



- 機械式なので作業スピードが速い
- 高張力鋼を採用したことにより高耐久性
- クラムシェル型やスケルトン型も製作可能
- 解体現場でフォーク以上の力強さを発揮
- 伐根作業が効率的にできる
- フォーク部分に窓があるので、掴んだ状態を確認できる

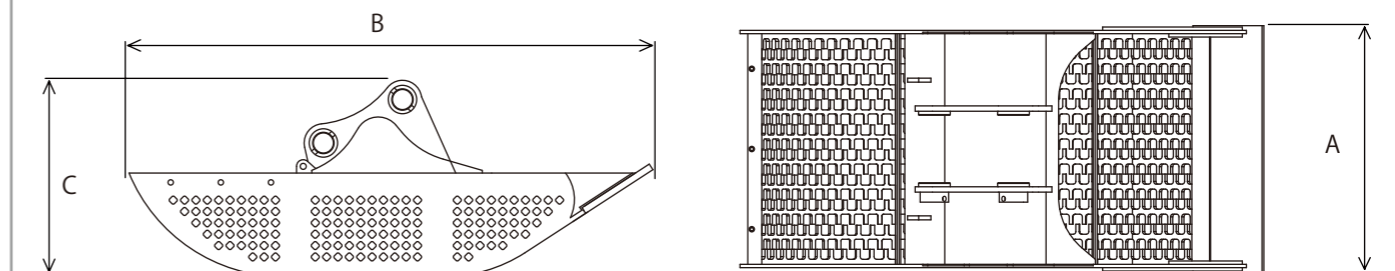


型式	適合機 Ton	最大開口幅 (A) mm	バケット幅 (B) mm	フォーク長さ (C) mm	重量 kg
BF120	10 - 13	2,400	826	1,240	730
BF200	18 - 23	2,600	1,000	1,360	1,150

※ この仕様は予告なく変更することがあります。

# 除礫バケット

- 細かなスクリーン作業に最適
- 粘度の低い対象物に効果的
- スクリーン部の面積が広いので効率良く作業が可能
- 先端のエッジはボルト脱着式により交換が可能
- 網サイズは20mmと35mm2種類有り
- 特注でご希望のサイズも製作可能

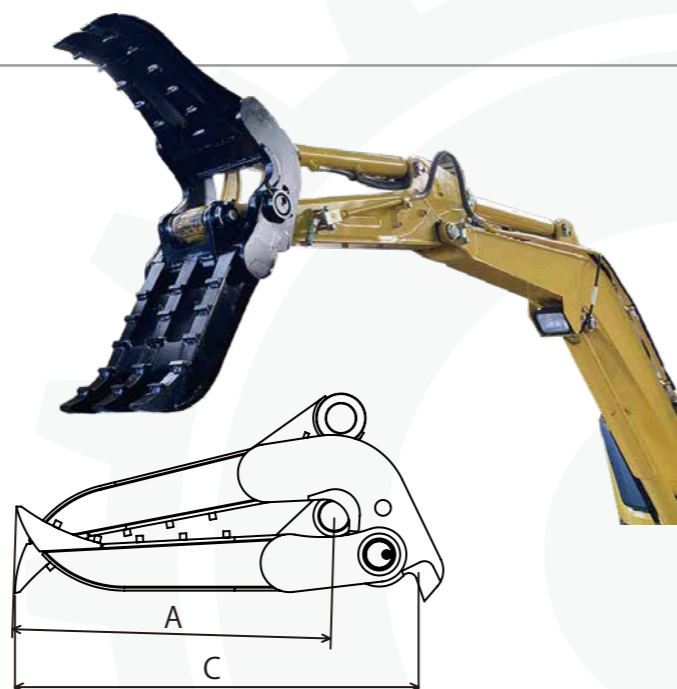
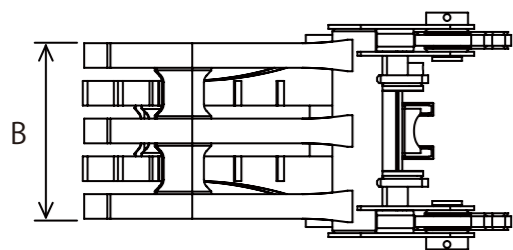


型式	適合シヨベル Ton	全幅 (A) mm	全長 (B) mm	全高 (C) mm	網サイズ mm	バケット容量 m3	重量 kg
JB30	2 - 3	620	1,340	630	20 / 35	0.18	155
JB50	4 - 5	720	1,600	690	20 / 35	0.25	230
JB70	6 - 8	910	2,000	720	20 / 35	0.46	440
JB120	10 - 14	1,100	2,500	880	20 / 35	1.1	890
JB200	18 - 23	1,350	2,750	1,000	20 / 35	1.3	1,020

※ この仕様は予告なく変更することがあります。

## 2点式機械フォーク

- シンプルな構造で開閉が速く作業スピードがアップ。
- 機械式なので配管が不要
- 高張力鋼により耐久性が高い
- 独自のデザインによりアームへの負担が減少

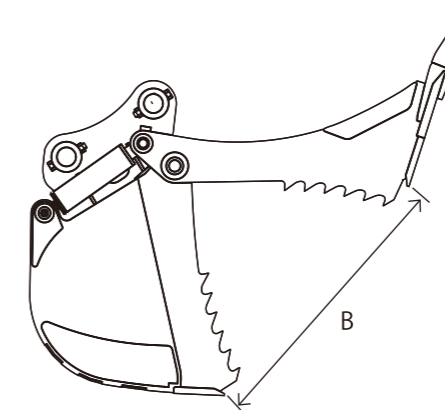
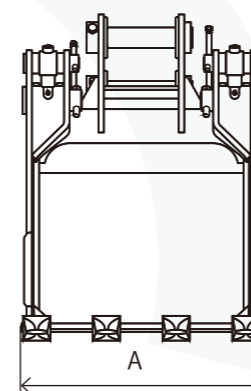


型式	適合ショベル Ton	フォーク長さ (A) mm	フォーク幅 (B) mm	全長 (C) mm	開口幅 (D) mm	重量 kg
2KF30	2.5 - 3.5	645	356	820	1,040	130
2KF50	4 - 5	770	450	1,030	1,390	205
2KF70	6 - 8	850	866	1,200	1,590	320
2KF120	10 - 13	1,165	640	1,500	2,010	515
2KF200	18 - 23	1,350	780	1,810	2,250	680

※ この仕様は予告なく変更することがあります。

## グリップバケットA

- 1台で掘みと掘削作業 (往復配管が必要)
- 油圧シリンダーでフォーク開閉のため首振りと正確な操作が実現
- 大容量の掘み量
- ツースはVツース採用により過酷な現場向き
- 高張力鋼採用により高耐久性
- 解体現場に最適

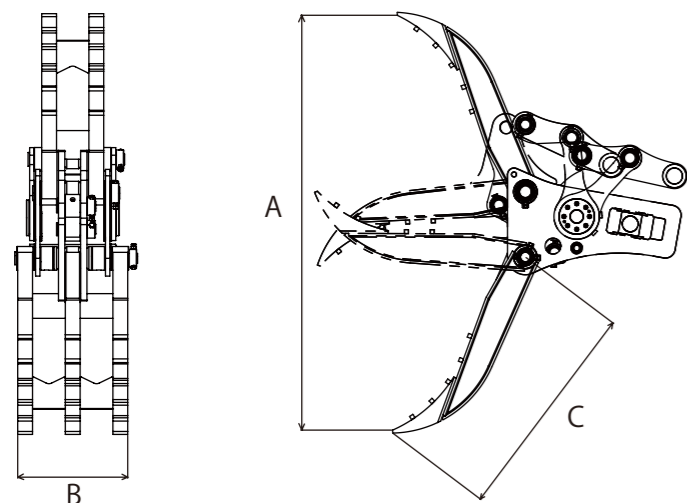


型式	適合機 Ton	バケット幅 (A) mm	バケット容量 m <sup>3</sup>	開口幅 (B) mm	油圧 Mpa	重量 kg
GBA30	2 - 3	500	0.08	427	18	130
GBA50	4 - 5	600	0.18	608	21	250
GBA70	6 - 8	700	0.29	812	21	310
GBA120	10 - 14	900	0.52	1,018	21	720
GBA200	18 - 23	1,100	0.75	976	24	1,200

※ この仕様は予告なく変更することがあります。

## 3点式機械式フォーク

- 独自のリンク機構によりスピーディーな掘み作業
- 爪部ボックス構造採用により強固なフレーム
- 先端部高張力鋼採用で高耐久性を実現
- アーム先端が折れにくい構造

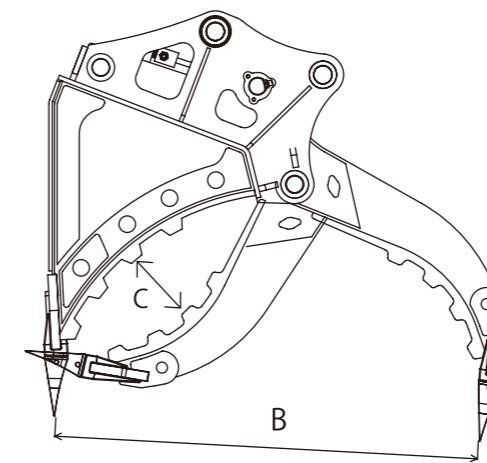
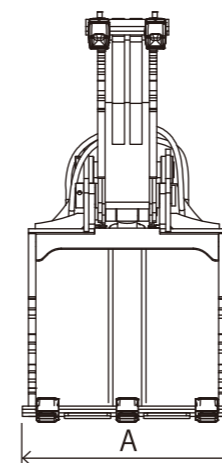


型式	適合ショベル Ton	最大開口幅 (A) mm	爪幅 (B) mm	爪長さ (C) mm	重量 kg
3KF30	2.5 - 3.5	1,270	330	530	175
3KF50	4 - 5	1,400	430	760	250
3KF70	6 - 8	1,680	470	910	400
3KF120	10 - 13	1,900	560	1,030	640

※ この仕様は予告なく変更することがあります。

## グリップバケットB

- 1台で掘削と掘み作業
- 掘む力が強いので伐根や解体に最適
- 大きい開口幅で大物もしっかりグリップ
- 高張力鋼採用により高耐久性

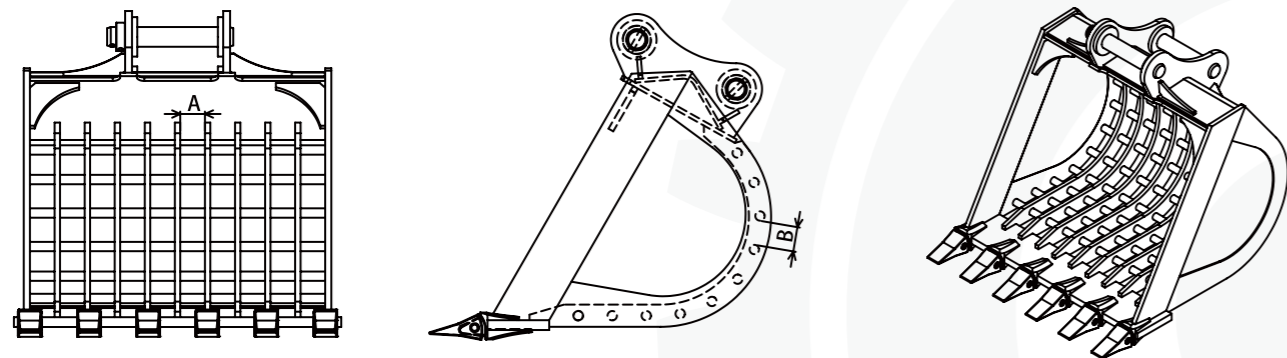


型式	適合機 Ton	バケット幅 (A) mm	バケット容量 m <sup>3</sup>	開口幅 (B) mm	抱え込み寸法 (C) mm	油圧 MPa	重量 kg
GBB30	2 - 3	440	0.03	810	120	18	140
GBB50	4 - 5	600	0.09	1,210	180	21	300
GBB70	6 - 8	650	0.17	1,410	170	21 - 24	440
GBB120	10 - 14	850	0.33	1,570	280	24 - 28	870
GBB200	18 - 23	960	0.65	2,080	288	24 - 28	1,430

※ この仕様は予告なく変更することがあります。

## スケルトンバケット

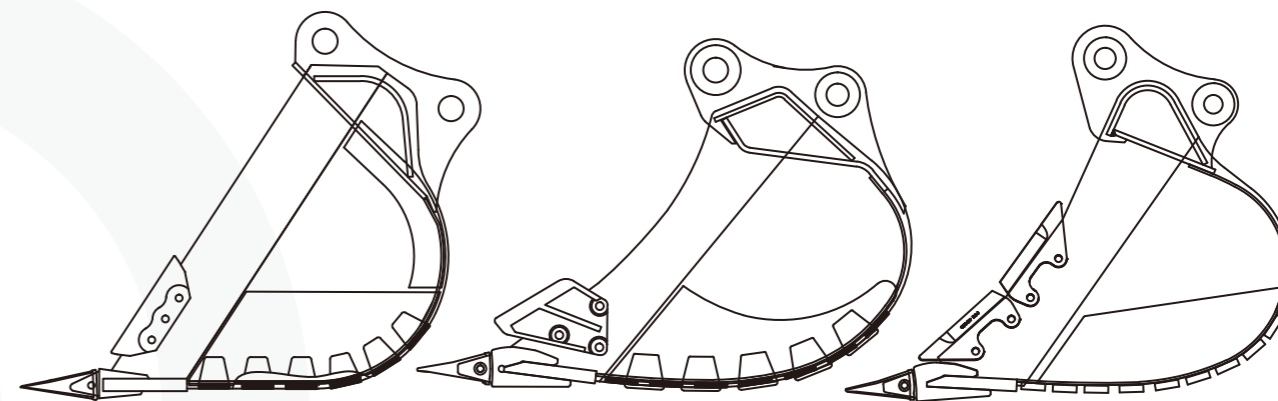
- 幅広型、補強追加型、ツース指定、様々なマス目など作業に合わせた形状製作可能
- 強化型スケルトンバケット製作可能



型式	適合機 Ton	バケット容量 m <sup>3</sup> (平積)	ツース	マス目 (A x B) mm	重量 kg
SB30	2 - 3	0.15	縦ピン式	50x50,80x80,100x100	130
SB50	4 - 5	0.20	縦ピン式	50x50,80x80,100x100	200
SB70	6 - 8	0.25	縦ピン式 / 横ピン式	50x50,80x80,100x100,100x150	310 - 350
SB120	10 - 13	0.50	縦ピン式 / 横ピン式	50x50,80x80,100x100,100x150	510 - 600
SB200	18 - 23	0.75	縦ピン式 / 横ピン式	50x50,100x100,100x150,150x150	850 - 950
SB300	25 - 35	1.20	縦ピン式 / 横ピン式	100x100,100x150,150x150,200x200	1,500 - 1,800
SB400	35 - 45	1.80	縦ピン式 / 横ピン式	100x100,100x150,150x150,200x200	2,200 - 2,500

※ この仕様は予告なく変更することがあります。

## 標準バケット

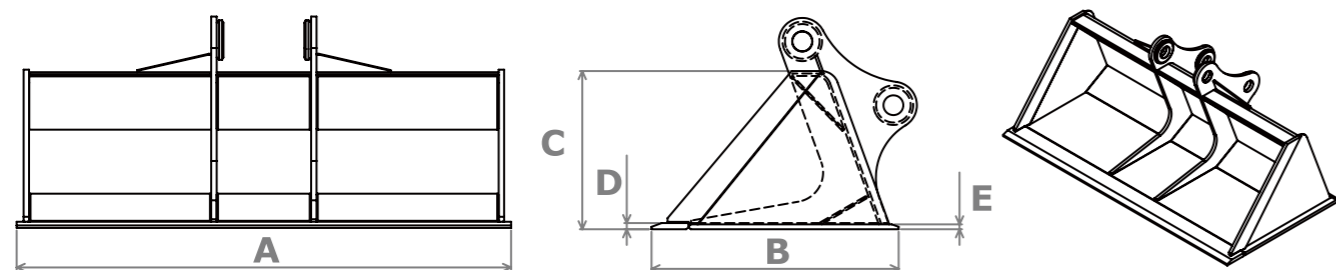


メーカー	ミニショベル用				6~12トンクラス				20トンクラス			30トン以上	
コマツ	PC-30MR	PC-35MR	PC-45MR	PC-55MR	PC-78US	PC-128US	PC-138US	PC-120	PC-200	PC-210	PC-220	PC-300	PC-350
	PC-30UU	PC-30UUC	PC-38UU	PC-58UU	PC-78UU	PC-138UU	PC-130	PC-170	PC-228US	PC-230		HB-335	HB-365
日立	ZX-30U	ZX-30UR	ZX-35U	ZX-40UR	ZX-75US	ZX-75UR	ZX-120	ZH-120	ZX-200	ZH-200	ZX-225USR	ZX-300	ZX-330
	ZX-40U	ZX-50U	ZX-55UR		ZX-135US	ZX-135UX	ZX-160LC		ZX-225US	ZX-240		ZX-350	
キャタピラー	CAT303	CAT303.5	CAT304	CAT305	CAT308	CAT311	CAT312	CAT314	CAT320	CAT323		CAT330	CAT336
	CAT305.5	CAT030	CAT040	CAT050	CAT316				CAT325				
住友					SH-75XU	SH-75X	SH-200	SH-250					
					SH125XU	SH-125X	SH-135X	SH-235X					
コベルコ	SK30SR	SK35SR	SK45SR	SK55SR	SK125SR	SK130UR	SK135SR	SK225SR	SK-200	SK-200H	SK-250	SK-330	
	SK30UR	SK38UR	SK50UR		SK235SR	SK75SR	SK80SR		SK-250				

※ この仕様は予告なく変更することがあります。

## 法面バケット

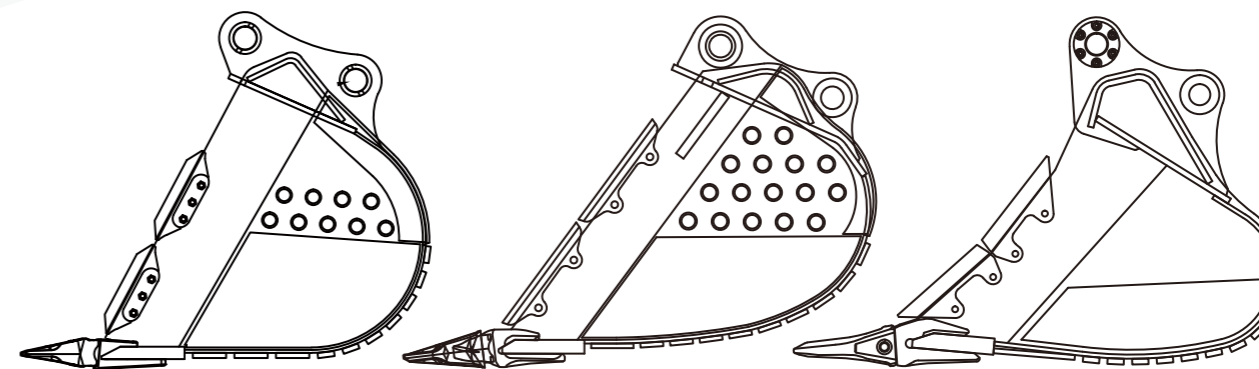
- 底板のエッジ部分が厚くて広いので、寿命が長いです！



型式	適合機 Ton	底板幅 (A) mm	底板奥行 (B) mm	バケット高さ (C) mm	先端エッジ厚み (D) mm	底板厚み (E) mm	重量 kg
NB30	2 - 3	1,000	500	370	16	12	110
NB50	4 - 5	1,200	600	430	16	12	210
NB70	6 - 8	1,400	750	480	20	16	350
NB120	10 - 13	1,700	900	580	20	16	490
NB200	19 - 23	2,000	1,000	640	25	20	710
NB300	30 - 35	2,400	1,200	770	30	25	1,100

※ この仕様は予告なく変更することがあります。

## 鉋山バケット



メーカー	20~30トンクラス			40~50トンクラス			60~70トンクラス		80~90トンクラス		100トン以上	
コマツ	PC-200	PC-240	PC-300	PC-400	PC-450	PC-490	PC-600	PC-650	PC-800	PC-850	PC-1250	PC-2000
	PC-350			PC-490			PC-700					
日立	ZX-200	ZX-225	ZX-240	ZX-400	ZX-470	ZX-490	ZX-670	ZX-690	ZX-870		EX-1200	EX-1900
	ZX-300	ZX-330	ZX-350	ZX-490	ZX-520						EX-3600	EX-2600
キャタピラー	CAT320	CAT322	CAT323	CAT345	CAT349	CAT352	CAT374		CAT385	CAT390		
	CAT326	CAT330	CAT336									
住友	SH-200	SH-250	SH-330	SH-470	SH-480	SH-500	SH-700		SH-800			
	SH-350											
コベルコ	SK-200	SK-250	SK-330	SK-470					SK-850			

※ この仕様は予告なく変更することがあります。

# ロデオバケット

企画・開発・製造 **AMAJYU** FINE TECHNOLOGY 尼崎重機株式会社



## Rodeo Bucket

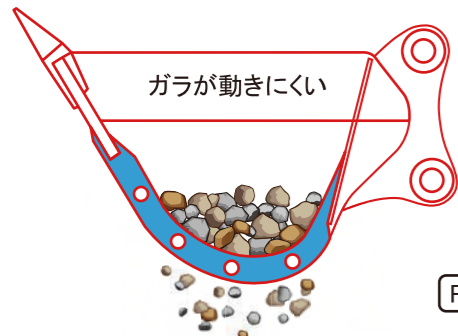
### ロデオバケット

国土交通省 新技術情報提供システム  
**NETIS**  
登録番号:KT-140063A  
特許取得 特許第5576970号  
国際特許出願中



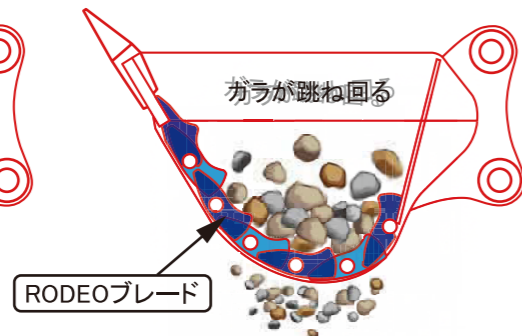
#### 従来型スケルトンバケット

バケットの振動がガラに伝わりにくく、ふるい分けに時間がかかる



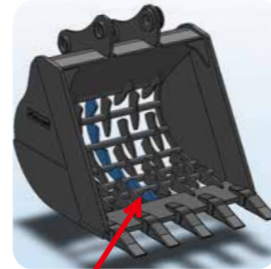
#### RODEOバケット

独自デザインのブレード機能により、ガラがバケット内を跳ね回り、ふるい分け時間を大幅に短縮(当社比)



- ふるい分け技術に次世代革命をおこす "RODEOブレード" を搭載!!!
- 独自開発の "RODEOブレード" により従来型よりも短時間でふるい分けが可能!!!

#### RODEO B型 [強化型]



特製リブ搭載

#### RODEO C型 [強化型]



特製リブを2枚搭載

従来のスケルトン作業では困難だった水分を含んだ土や、粘土の篩い分けに効果的です。

型式	適合機 Ton	網サイズ mm	バケット幅 mm
R010A (計画中)	2 - 3	100×100	605
R018B (計画中)	4 - 5	100×100	725
R025C	6 - 8	100×100	870
R045C (計画中)	10 - 13	100×150	1,120
R045C	10 - 13	100×100	1,120
R070B	19 - 23	100×140	1,200
R070C (計画中)	19 - 23	100×150	1,270
R070C	19 - 23	100×100	1,270
R120C (計画中)	28 - 35	100×150	1,480
R120C (計画中)	28 - 35	100×100	1,480

※ この仕様は予告なく変更することがあります。

# シード

企画・開発・製造 **AMAJYU** FINE TECHNOLOGY 尼崎重機株式会社

## Sheed



厚生労働省からの通達により、運転室のない解体用機械は解体工事現場において使用が禁止されており、物体の飛来等による危険の防止措置を講じなければなりません。(安衛即第171条の5)

### ◎ミニショベル用脱着式キャビンプロテクター

- 2柱や4柱の建機に簡単に取付ける事が可能なので、解体現場にすぐに対応可能
- 軽量で取付取外しが容易な簡易型 → 重量10kg 1人で5分程度で可能
- PC(ポリカーボネート)製フロントパネルはハンガー式で脱着・交換が簡単
- 透明PCパネル採用でクリアな視界を実現!作業性が向上
- フロントパネルはスモーク(サングラス)タイプ、金網タイプのオプションも用意
- 尼崎重機株式会社オリジナル製品として価値ある低価格を実現!

ミニショベルに  
フロントガード  
を簡単取付!!

飛来物から身を守り  
今日も一日安心安全😊



【1】H型フレームを、同梱のグリップを用いて、17mmスパナ等で手ずりにしっかり固定します。



【2】PCパネルをボルト部にはめ込みます(ハンガー式)。



【3】17mmスパナ等でPCパネルを十分に締め付けます。



【4】サングラス効果がある、スモークタイプにも交換可能。



【5】より防護機能を高める金網タイプとの併用も可能です。



【6】PCパネルが不要の工事の際は、簡単に取り外せます。



# ■ ボーグ(シリンダー保護具) 企画・開発・製造 **AMAJYU** 尼崎重機株式会社

交換式「ポリカーボネート製」  
シリンダーガード

## Borg (Cylinder Protector)

### 鉄製から樹脂製へ

樹脂製シリンダーガード「BORG (ボーグ)」が、より強固になり新登場！樹脂素材には高い耐久性をもつPC(ポリカーボネート)を採用。油圧シリンダーをしっかり守ります。

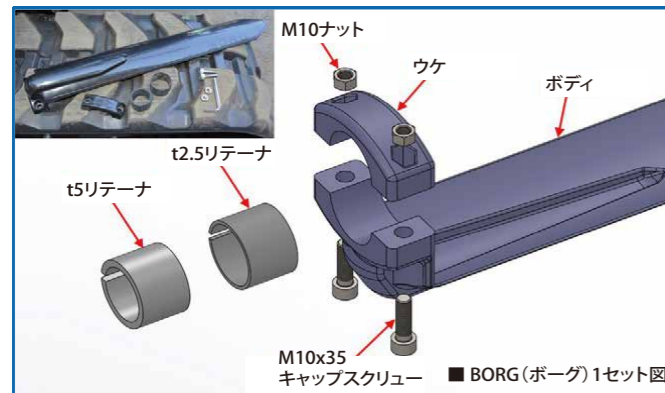
※ BORG (ボーグ) はシリンダーロッドの損傷を「軽減」するもので、完全に保護するものではありません。



### ボーグは防具

「修理から交換式へ」。軽く柔軟性があるので交換が簡単なうえ、コスト面でも有利です。シリンダーストロークは600ミリに対応。3トンクラスのミニショベルを中心に、バケット、アーム、ブームの各シリンダーに取り付け可能です。リテーナを2種同梱。ロッド径に合わせて御使用下さい。

### 取付要領



※ BORG<ボーグ>は、シリンダーロッドの損傷を「軽減」するもので、完全に保護するものではありません。

※ 取り付けに際しては、取扱説明書をよく読みご確認ください。

※ 取付要領の写真はBORG 1.0(初期型)です。

A-448型 BORG/ボーグ2.0 ポリカーボネート製 ※			
ボディ全長/全幅/重量	700 mm / 95 mm / 300 g		
ボディカラー	※ クリアグレー(灰色半透明)		
取付方式	シリンダーロッドへのクランプ式		
取付ロッド径/使用リテーナ	φ40 mm / t5 mm	φ45 mm / t2.5 mm	φ50 mm / 不要
付属品	リテーナ2種 取付レンチ 取扱説明書一式		

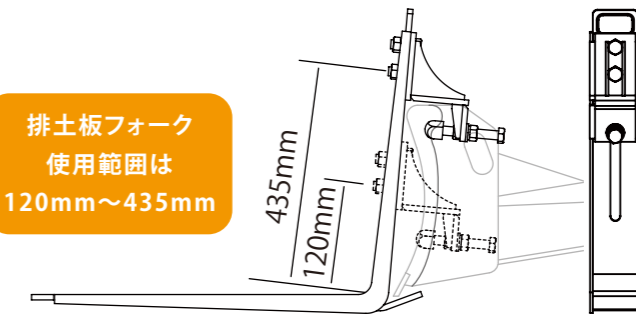
# ■ 排土板フォーク(ミニショベル用)

排土板へ取付可能なパレット移動用フォーク爪  
機械重量は2 t ~ 5 t までの排土板に簡単に取り付け

## Dozer Blade Fork



排土板フォーク  
使用範囲は  
120mm~435mm



パレットやコンテナにて材料・資材・道具等を運べば作業の効率化・作業者の負担軽減並びに生産性の向上に役立ちます。

違うメーカーのバックホーへの買い替えや複数台保有のバックホーにも、これ一台で付け替え可能。【一部バックホーには別途オプション部材が必要になります】

- 積載量は機械重量の10%を目安に、ご使用ください。  
最大積載量 300kg
- 寸法/mm フォーク長さ×幅×厚さ×高さ 800×112×42×679  
質量/kg 1本26



# ■ 助っ人君

プロが考えた安全性、高効率のゴムクロー脱着工具

## Crawler Helper

- 従来ゴムクローラーの脱着には、ワイヤーロープやスリングベルトを使用し、ゴムクローに巻いてワイヤー荷締機(ガッチャ)で引っ張り、少しずつクローラーを回転、スリングベルトの位置を調整、を繰り返す
- 脱着の繰り返し作業でスリングベルトを巻き込ませることがしばしばあり、状況によってはパールも使用し、一人での作業は大変です
- 助っ人君を使用することにより、自作の工具よりも一人で安全にゴムクローラーの取り外し作業ができるようになります

助っ人君でらくらく作業で  
みんな笑顔に😊

### ◎セット内容



### ◎使用例



# 打込みC形シム

[業界初 バケットピン ガタ調整用打込みタイプシム]

## C-type Shim Ring

**特許取得**

業界初バケットピン  
「がた調整 打込みC形シム」のご紹介です!

**作業時間の大幅短縮! 業務効率化!**  
**生産性向上に大貢献!!**

メンテナンスの助っ人

**注目**

基本販売単位

**1サイズ5枚パック**

※便利なセットBOXもあります。

こんな欲しかった~  
今までなんで無かったの?!

平成30年3月から試行販売、約一年半で  
約**50,000枚**の販売実績をあげることができました。  
自信を持ってお勧めする部品として育てて参ります。  
お客様のご意見・ご要望を反映した、セットBOXもご用意しました。  
メンテナンスの常備必須品として、サービスカーにご搭載されては  
いかがでしょうか?!!

### 特殊形状C形円形!

円形の頂点をカットしハンマーで叩きやすく加工した商品です。  
従来型のシムは鉄製ですが『がた調整 打込みC形シム』はステンレスのパネ鋼です。



### 従来型からのメリットは?

- 作業時間の短縮!** 現在の分解組み立て時間を省き、数十秒でシム取り付け作業を完了。
- 日常点検で早期発見早期対応は高額な修繕の防止となります。**
- ガタつき騒音を軽減!** 現場作業の環境に配慮につながります。
- 重機管理者様である整備士さんの出張必需品!** 作業効率の向上に力を発揮します。



# 打込みC形シムサイズ表

■は「メンテナンスの助っ人 収納ボックス」のセット内容です。

コード	ピン径	板厚	サイズ	
1	1001	30	1	35×55
2	1002	30	2	31×55
3	1003	35	1	36×60
4	1004	35	2	36×60
5	1005	38	1	39×70
6	1006	38	2	39×70
7	1007	40	1	41×70
8	1008	40	2	41×70
9	1009	45	1	46×80
10	1010	45	2	46×80
11	1011	50	1	51×100
12	1012	50	2	51×100
13	1023	55	1	56×100
14	1024	55	2	56×100
15	1013	60	1	61×100
16	1014	60	2	61×100
17	1015	65	1	66×120
18	1016	65	2	66×120
19	1017	70	1	71×125
20	1018	70	2	71×125
21	1025	75	1	76×125
22	1026	75	2	76×125
23	1019	80	1	81×130
24	1020	80	2	81×130
25	1021	90	1	91×140
26	1022	90	2	91×140
27	1027	100	1	101×180
28	1028	100	2	101×180
29	1029	110	1	111×200
30	1030	110	2	111×200

※ 上記の商品は1包5枚入りです

※ 上記のサイズ以外もご相談受け賜ります。

## メンテナンスの助っ人 収納ボックス

### フルセット BOX 各5枚

全サイズ  
対応セット



- ボックス中の収納ピンの高さは20mm、1枚で20枚、2mmで10枚収納できます。
- C形シムの内径はピン径+1mmで制作しております。

専用ハンマー・溝付ドライバー付き



左より	ピン径 mm	厚み mm	ピン径 mm	厚み mm	ピン径 mm	厚み mm	ピン径 mm	厚み mm	使用範囲 (目安数値)	
1段	30	1	35	1	38	1	40	1	1 ~ 2トン	
	30	2	35	2						
2段	45	1	50	1	55	1	55	2		2 ~ 3トン
	45	2	50	2						
3段	60	1	65	1	65	2	65	2	2 ~ 3トン	
	60	2	65	2						
4段	70	1	80	1	80	2	80	2	4 ~ 8トン	
	70	2	80	2						

※ 使用上の注意: ご使用の際に、必ず打込む相手ピン径を確認の上ご使用ください。

### ミニバックホー BOX 各10枚

22種類収納 厚み1mm/2mm

ミニバックホー  
(小型機種)に特化!

ピン径 mm	厚み mm	ピン径 mm	厚み mm	ピン径 mm	厚み mm	ピン径 mm	厚み mm	使用範囲 (目安数値)
30	1	35	1	38	1	40	1	1 ~ 3トン
30	2	35	2	38	2	40	2	
45	1							3 ~ 5トン
45	2							

### 大型建機用 BOX 各10枚

22種類収納 厚み1mm/2mm

ピン径 mm	厚み mm	ピン径 mm	厚み mm	使用範囲 (目安数値)
50	1	65	1	6 ~ 12トン
50	2	65	2	
80	1			20トン
80	2			